


Tue la Prevenzione delle Infezioni

Puoi dare un contributo importante per prevenire le infezioni!



Lava spesso le mani con acqua e sapone o usa sovente il gel idroalcolico.

Chiedi che gli operatori sanitari e chi ti viene a trovare facciano altrettanto.



Impegnati per la tua salute!

Se devi essere operato, chiedi in anticipo se devi fare la doccia con un sapone disinfettante.

Pulisci le mani e fai in modo che chiunque ti è vicino faccia altrettanto.

Assumi i farmaci come consigliato.

Starnutisci e tossisci nel gomito e non nelle mani.

Informati riguardo la corretta esecuzione delle iniezioni.
Ricorda: Un Ago, Una Siringa, Una Sola Volta.

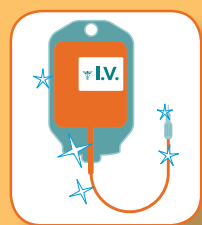
Se la tua stanza appare sporca chiedi che sia pulita.

Chiedi ogni giorno se hai ancora bisogno di tenere il catetere.



Chi sono gli addetti alla prevenzione delle infezioni?

Gli addetti alla prevenzione delle infezioni usano le loro competenze per individuare germi pericolosi e fare in modo che ognuno effettui le corrette procedure per mantenerti in salute.



Cateteri ed altri strumenti saranno usati su di te dopo che la cute ha ricevuto una appropriata pulizia.

Gli operatori sanitari devono pulire le proprie mani prima e dopo averti assistito.



Chi ti presta assistenza sanitaria indosserà, camici, guanti e mascherine, quando necessario.

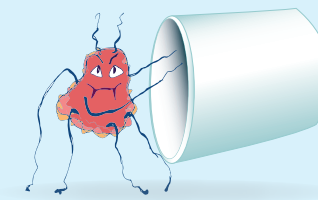
Se sei stato posto in isolamento tu e coloro che vengono a trovarti possono avere bisogno di adottare le stesse misure.

La tua camera ed ogni strumento che è stato usato devono essere puliti.



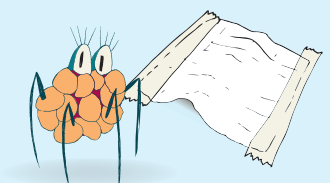
Cosa sono le infezioni associate all'assistenza?

Le Infezioni Associate all'Assistenza sono causate da germi penetrati nel tuo organismo durante l'assistenza sanitaria.



Infezioni urinarie associate alla cateterizzazione:

si verificano se germi penetrano attraverso il catetere urinario e causano un'infezione nella vescica o nel rene.

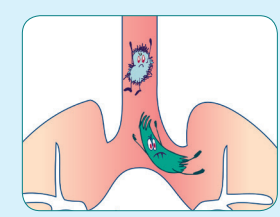


Infezioni del sito chirurgico:

un'infezione che compare dopo un intervento chirurgico nella sede dell'intervento stesso.

Batteriemie:

quando penetrano nell'organismo attraverso un catetere o altro strumento inserito in una vena.



Polmonite:

infezione dei polmoni.



Association for Professionals in Infection Control and Epidemiology